

Foro debate

Precios de Referencia y Subasta Electrónica Inversa

# *Situación y Perspectivas del Sistema de Índices y Precios de Referencia (SPIR)*

Fredy Gómez, MGPP, ME\*, MF

Julio de 2017



{ 1/8 }

## Nuestra misión en el SPIR

- Generar Precios e Índices de Referencia en el sistema (SPIR) en las **modalidades de contrato abierto y subasta electrónica inversa**.
  - Atender solicitudes cuando el contrato abierto está en ejecución
- **Asesorar** a las entidades en su **especialidad y competencia (metodología)**.
- **Emitir de forma conjunta con la Contraloría General de Cuentas, el reglamento** que regule la compra de bienes y suministros importados, y formar parte de la misma, en el caso de INE.

Por ley, en  
**24 meses**

un sistema integrado

**2019**

Reformas a la Ley: Decreto  
9-2015 y 46-2016

{ 2/8 }

# Nuestra hoja de ruta

Abril- Junio  
2016

Julio-Diciembre  
2016

Enero-Diciembre  
2017

Enero-Diciembre  
2018

Diciembre  
2019

## Estructuración

- Documentación base, del proyecto, reglamento, política, etc. (06\_06)
- Integración del equipo de implementación
- Procesos y procedimientos

## Proceso Vigente

- Atención a solicitudes (9000)
- Metodología en pilotos
- Proporcionaron precios Gases y Papel

Contratación personal permanente

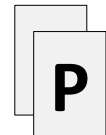
Compra y equipo de materiales

Proceso, procedimiento y metodología

Planificación Presupuesto 2018

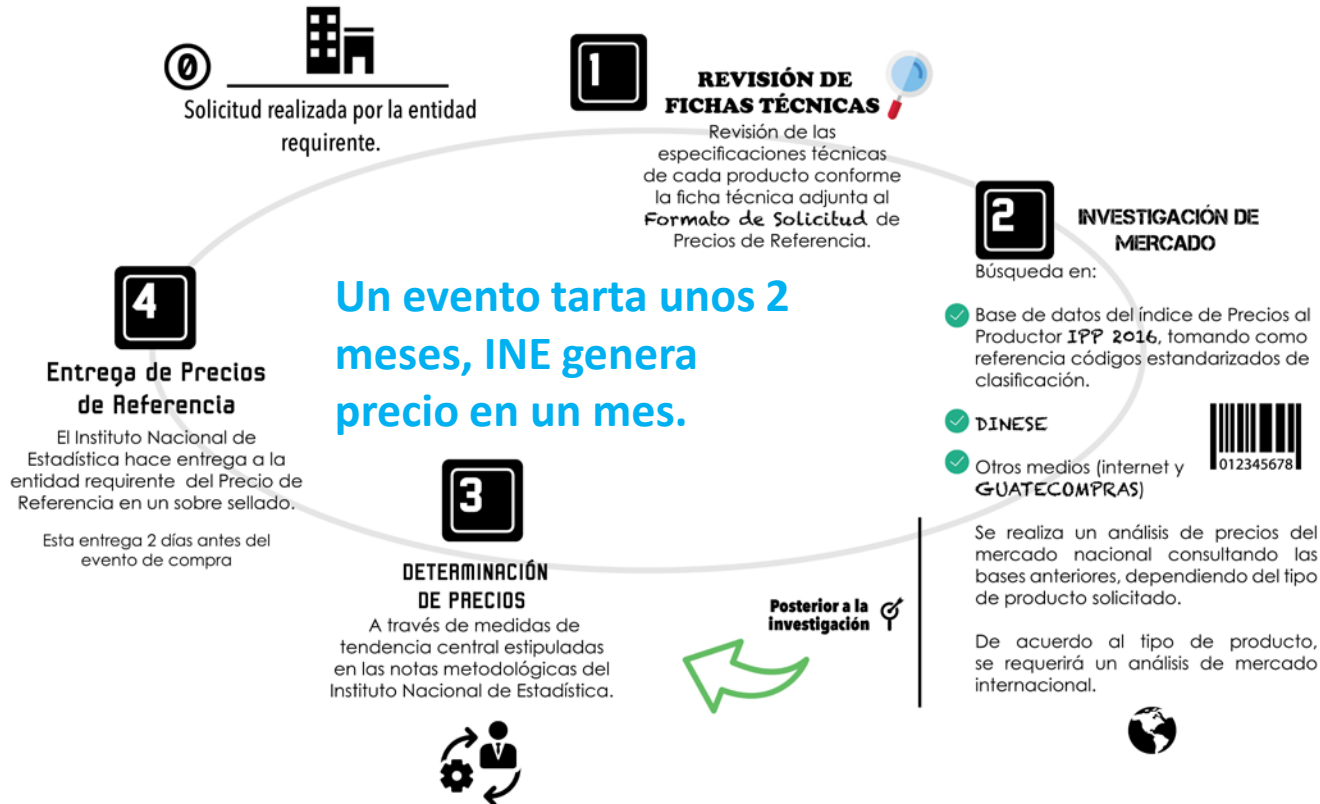
Atención a solicitudes en 2 modalidades  
y asesorar a las entidades

Sistema de  
Precios de  
Referencia



Reportes

# { 3/8 } ¿Cómo se genera un precio de referencia?



## Notas metodológicas



# { 4/8 } ¿En qué eventos hemos generado precios?



## Selección de la muestra

- Método aleatorio con base al número de empresas clasificadas según el CIU en la rama económica del bien o servicio a adquirir. Fuente: DINESE e IPP.
- Universo de las empresas precalificadas por la entidad requirente, publicadas en GUATECOMPRAS para el proceso de adquisición.

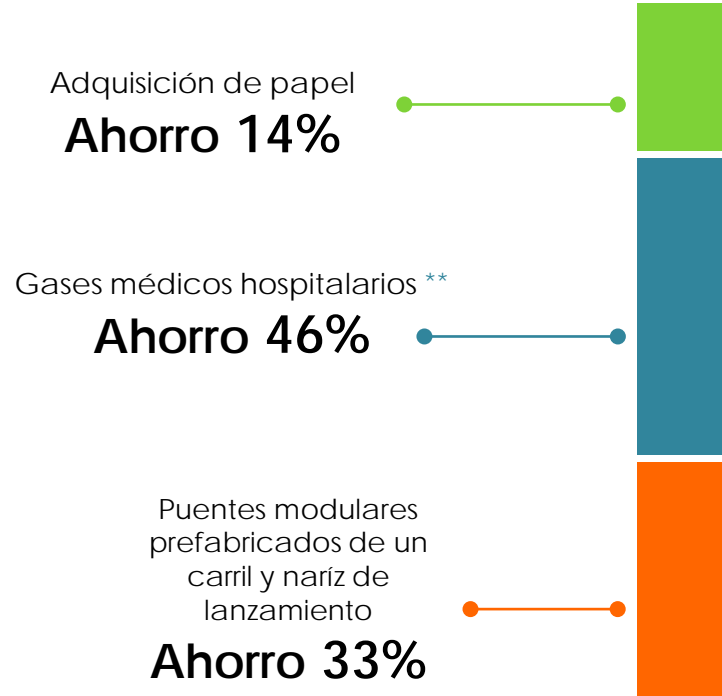
Eventos	# de productos	Modalidad	No. de empresas cotizadas
<b>Adquisición de papel</b> NOG de puja inversa: 5290163	<ul style="list-style-type: none"> <li>• Papel Bond Tamaño carta 75gr.</li> <li>• Papel Bond Tamaño oficina 75gr.</li> <li>• Papel Higiénico Jumbo Roll</li> </ul>	Subasta Electrónica Inversa	11 cotizaciones
<b>Gases médicos Hospitalarios *</b> NOG: 5399513	<ul style="list-style-type: none"> <li>• Aire comprimido 40984, 48762, 48763</li> <li>• Oxígeno grado médico 30304, 34902, 57513</li> <li>• Oxígeno grado médico 30302, 30303, 48765</li> <li>• Oxígeno líquido 32406</li> <li>• Óxido nítrico (protóxido de nitrógeno) 57514, 57516, 57517</li> </ul>	Contrato Abierto	4 cotizaciones
<b>Puentes modulares prefabricados de un carril y nariz de lanzamiento</b> NOG de puja inversa: 6312942	<ul style="list-style-type: none"> <li>• Tres puentes nuevos de acero modulares de un carril prefabricados para emergencia de uso temporal.</li> <li>• Nariz de lanzamiento para puente modular prefabricado.</li> </ul>	Subasta Electrónica Inversa	4 cotizaciones
<b>Adquisición de papel**</b> NOG de puja inversa: 6198910	<ul style="list-style-type: none"> <li>• Papel Bond Tamaño carta 75gr.</li> <li>• Papel Bond Tamaño oficina 75gr.</li> <li>• Rollos de papel higiénico</li> </ul>	Subasta Electrónica Inversa	9 cotizaciones

\* En el caso de gases médicos hospitalarios, de 5 precios de referencia solo se adjudicaron 3. No se adjudicó el proceso porque la empresa no se ajustaba totalmente a los requisitos. Acta Revisión 01-2017.

\*\* El Precio de referencia se entregó el 16/06/17. Pendiente de publicar en GUATECOMPRAS por parte del MINFIN.

{ 5/8 }

# Resultados (ahorro\*)



Ahorro acumulado de los tres eventos:

Q67,778,886.1

En porcentaje:

45%

¿Cómo se determina el ahorro?

**Monto al Precio de Referencia – Monto al precio adjudicado. En porcentaje el ahorro se divide entre el monto al precio de referencia.**

Ejemplo según evento de papel

$(194,647 / 225,469) * 100 - 100 = 14\%$

\* En el caso de gases médicos hospitalarios, de 5 precios de referencia solo se adjudicaron 3.

\*\* No se adjudicó el proceso por cuestiones de logística. Acta Revisión 01-2017.

{ 6a/8 }

## Casos en proceso (2017)

Eventos	# de productos	Status
<b>Servicio de limpieza</b>	<ul style="list-style-type: none"> <li>Servicio de limpieza</li> </ul>	Fase de Precalificación de empresas.
<b>Puentes modulares prefabricados de dos carriles y nariz de lanzamiento</b>	<ul style="list-style-type: none"> <li>Tres puentes nuevos de acero modulares de dos carriles prefabricados para emergencia de uso temporal</li> <li>Nariz de lanzamiento para puente modular prefabricado</li> </ul>	Fase de Precalificación de empresas.

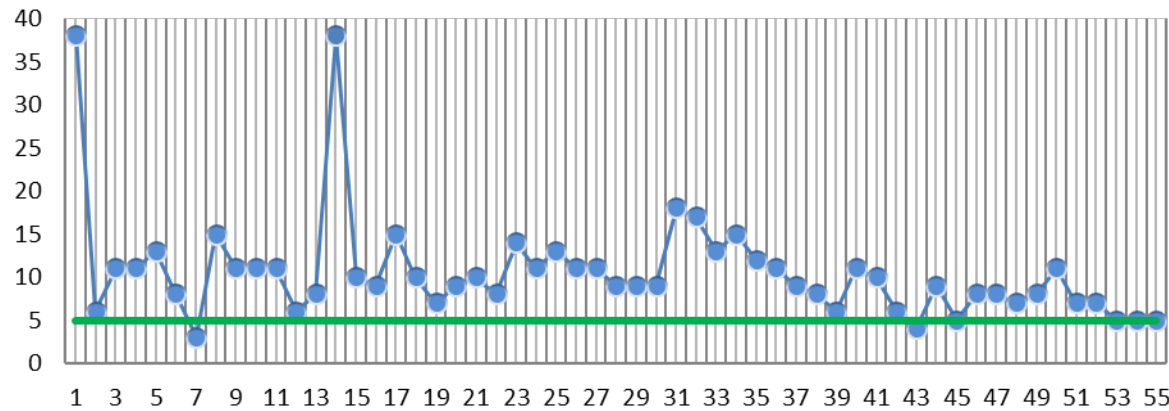
¿? Caso de pasaportes

{ 6b/8 }

## Solicitudes y atención

Tipo de institución	# de Solicitudes	Cantidad de Bienes y Servicios	Estructura según solicitudes
MINISTERIOS	25	195	16%
MUNICIPALIDADES	9	545	44%
OTROS	20	180	15%
SECRETARIAS	1	309	25%
<b>Total general</b>	<b>55</b>	<b>1229</b>	<b>100%</b>

Modalidad	CANTIDAD DE B/S SOLICITADOS	# de Solicitudes
BIENES Y SUMINISTROS IMPORTADOS	37	4
CONTRATO ABIERTO	134	10
SUBASTA ELECTRONICA INVERSA	28	6
ASESORIA	10	9
NO ESPECIFICA	576	15
OTROS	444	11
<b>Total general</b>	<b>1229</b>	<b>55</b>



3. Días en atención a requerimiento con Reglamento



# { 7/8 } Información Disponible en sitio web



Notas Metodológicas

| [www.ine.gob.gt/documentos/2017/pdr/V17%20Notas%20metodol%C3%B3gicas%20aprobado.pdf](http://www.ine.gob.gt/documentos/2017/pdr/V17%20Notas%20metodol%C3%B3gicas%20aprobado.pdf)



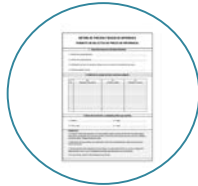
Publicación mensual de Precios de Referencia

| [www.ine.gob.gt/images/pdr/2017/pdr\\_jun\\_2017.pdf](http://www.ine.gob.gt/images/pdr/2017/pdr_jun_2017.pdf)



Normativa Precios de Referencia

| [www.ine.gob.gt/archivos/pr/ReformasLeyContrataciones.pdf](http://www.ine.gob.gt/archivos/pr/ReformasLeyContrataciones.pdf)



Formulario para solicitud de Precios de Referencia y la guía de llenado

| [www.ine.gob.gt/images/FormatoPreciosReferenciaCAySEI.pdf](http://www.ine.gob.gt/images/FormatoPreciosReferenciaCAySEI.pdf)

{ 8/8 }

## Desafíos

- Bienes estandarizables y homologables
- Estructura de mercado que permita SBI
- Blindaje en confidencialidad y autonomía técnica (proceso/infraestructura / .....)
- Institucionalidad
- Uso/Expansión/capacidad de respuesta

{ 8/8 }

# Perspectiva

## Medidas transformativas (lo importante):

- Procesos modernos: contracting, trazabilidad, sistemas de información y sistemas competitivos de compensación salarial e infraestructura.

## Estructuración:

- Creación de Dirección, contratación de personal, adquisición de equipo. Un estimado de Q. 13 millones.
- Reglamentos, procedimientos, etc.

## Atención a requerimientos:

- El INE tiene suficiente capacidad para la demanda prevista y tenemos recursos asignados.
- La carga de trabajo generada por cotizaciones es manejable.

Foro debate

Precios de Referencia y Subasta Electrónica Inversa

## *Situación y Perspectivas del Sistema de Índices y Precios de Referencia (SPIR)*

Fredy Gómez, MGPP, ME, MF

Julio de 2017

# !Gracias!

