

# **Productividad: factor clave del crecimiento**

Alejandro Quijada

Economista del BID para Honduras



# Las economías latinoamericanas se están desacelerando...

**IDB: 2016 Latin American and Caribbean Macroeconomic Report**  
**Time to Act: Latin America and the Caribbean Facing Strong Challenges**  
April, 2016

**IMF Survey : Latin America's Economic Slowdown Continues**  
IMF Survey  
April 27, 2016

**World Bank: For the fifth consecutive year the Latin American & Caribbean region (LAC) faces a continuing decline in growth**  
April 13, 2016

**Contracción del PIB de 1% (2016)**



# ...mientras que las del Este de Asia continúan creciendo a tasas altas...

**ADB Sees Strong Growth for Developing Asia in 2015 and 2016**

March, 2015


**IMF Survey : Asia: Growth Remains Strong, Expected to Ease Only Modestly**

IMF Survey

May 3, 2016

**World Bank: Growth in Developing East Asia and Pacific has remained resilient and is expected to ease only modestly, from 6.5% in 2015 to 6.3% in 2016 and 6.2% in 2017-18**

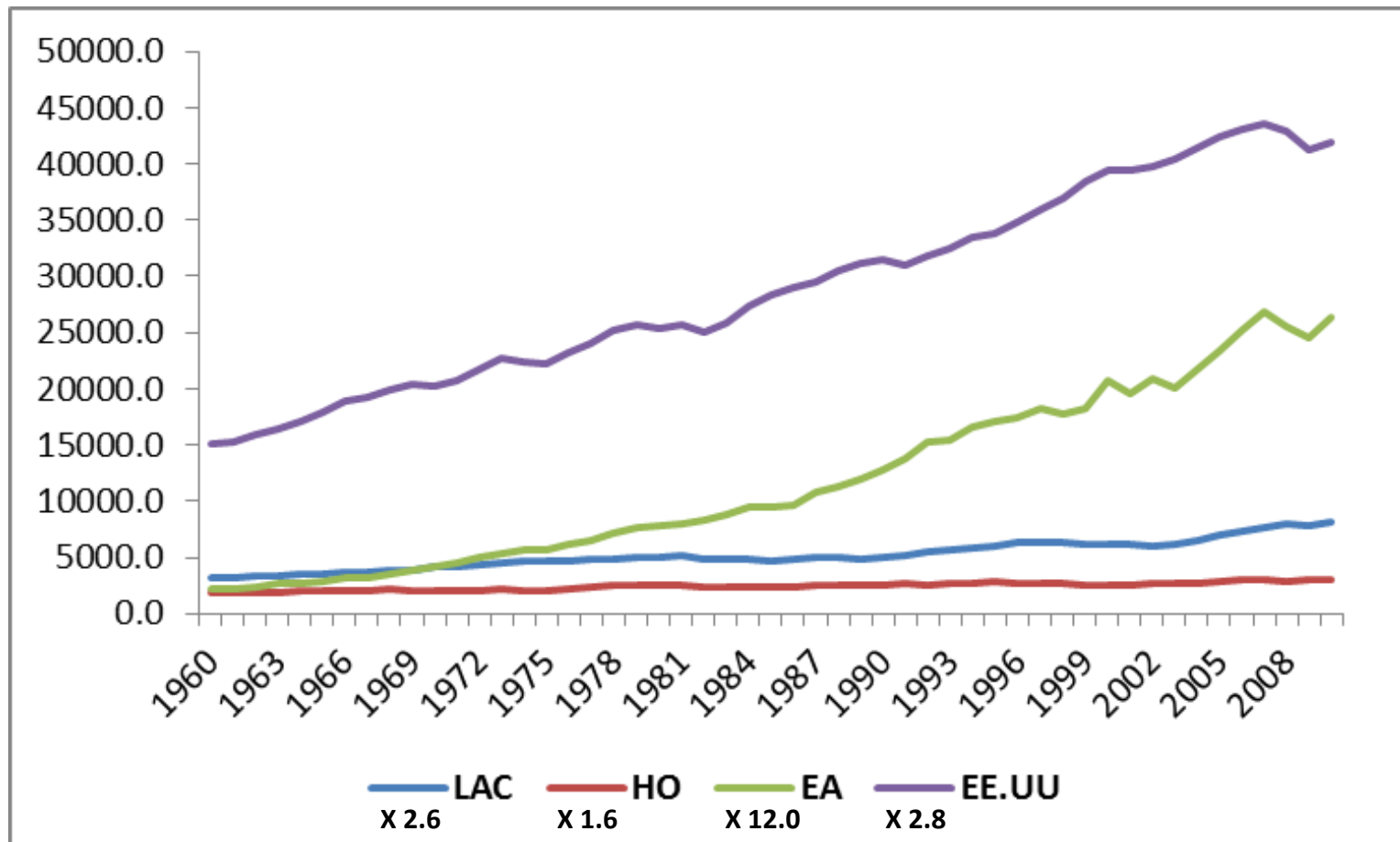
April, 2016



**Expansión del PIB de 6% (2016)**

# ... y esto es así desde hace algunas décadas

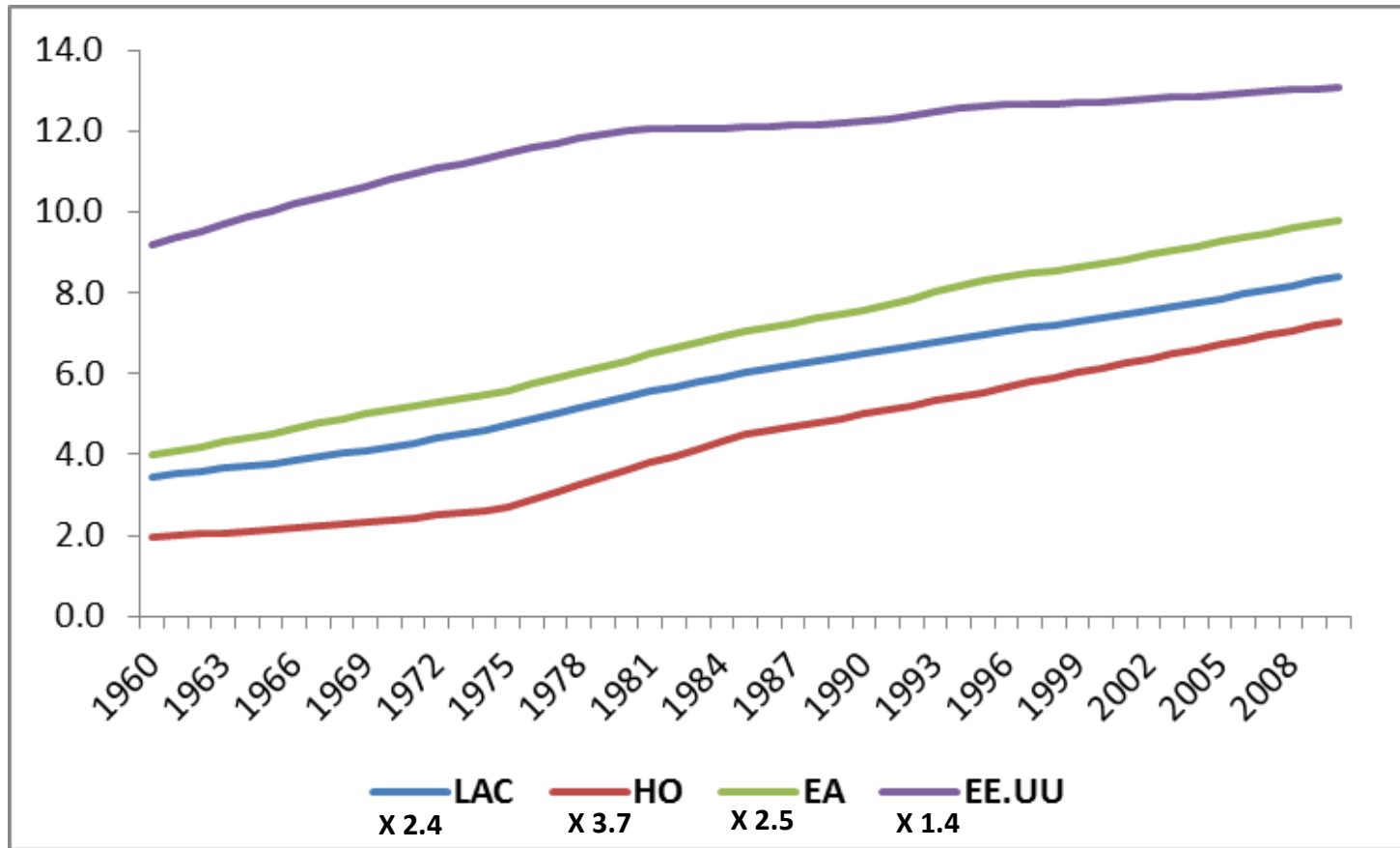
PIB per cápita (US\$ PPP)



Fuente: PWT y cálculos propios.

# En ambas regiones el acervo de capital humano ha aumentado de manera comparable

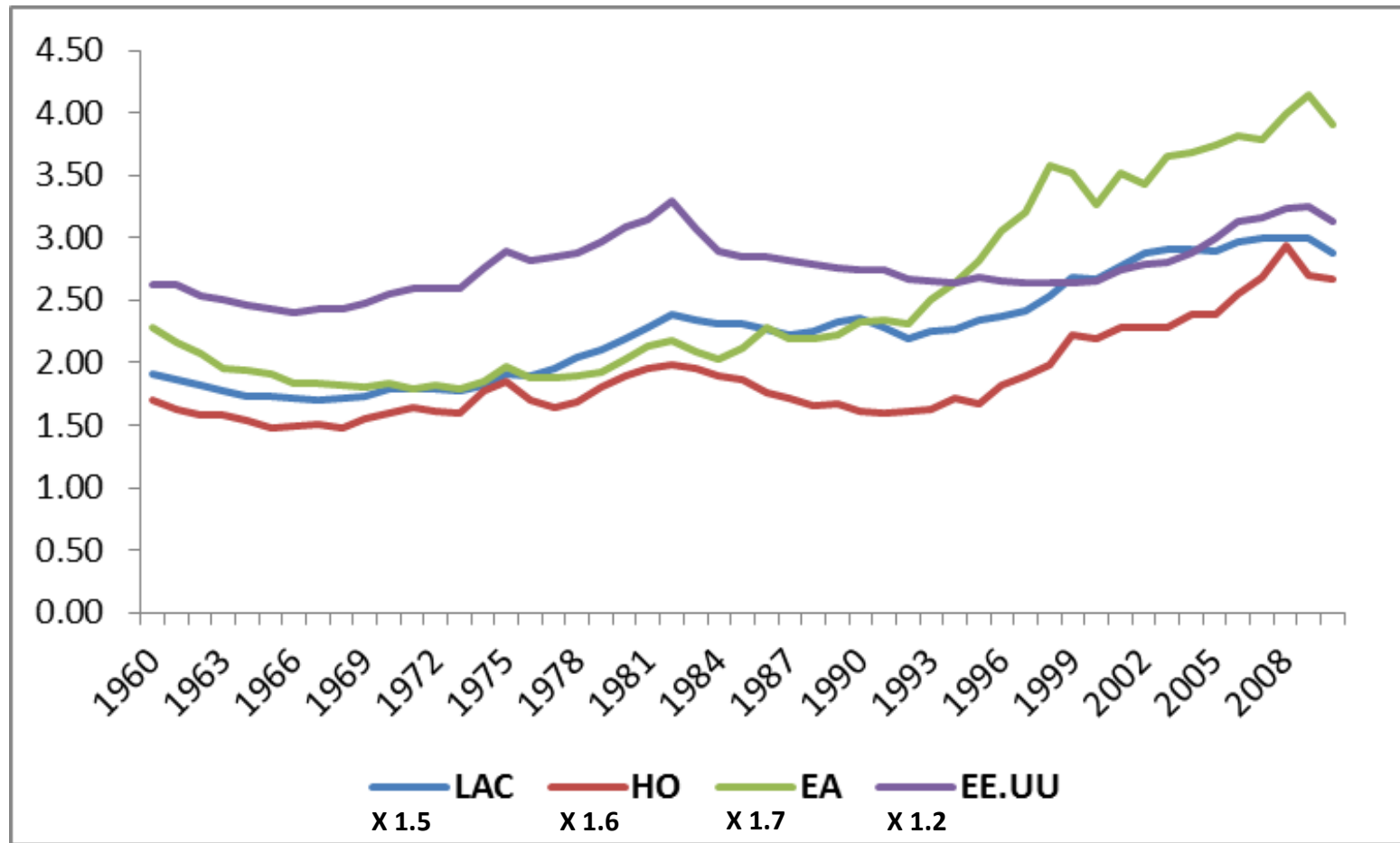
Años de educación promedio de individuos de 25+



Fuente: Barro y Lee (2014)

# Además, el capital físico ha crecido de forma relativamente similar

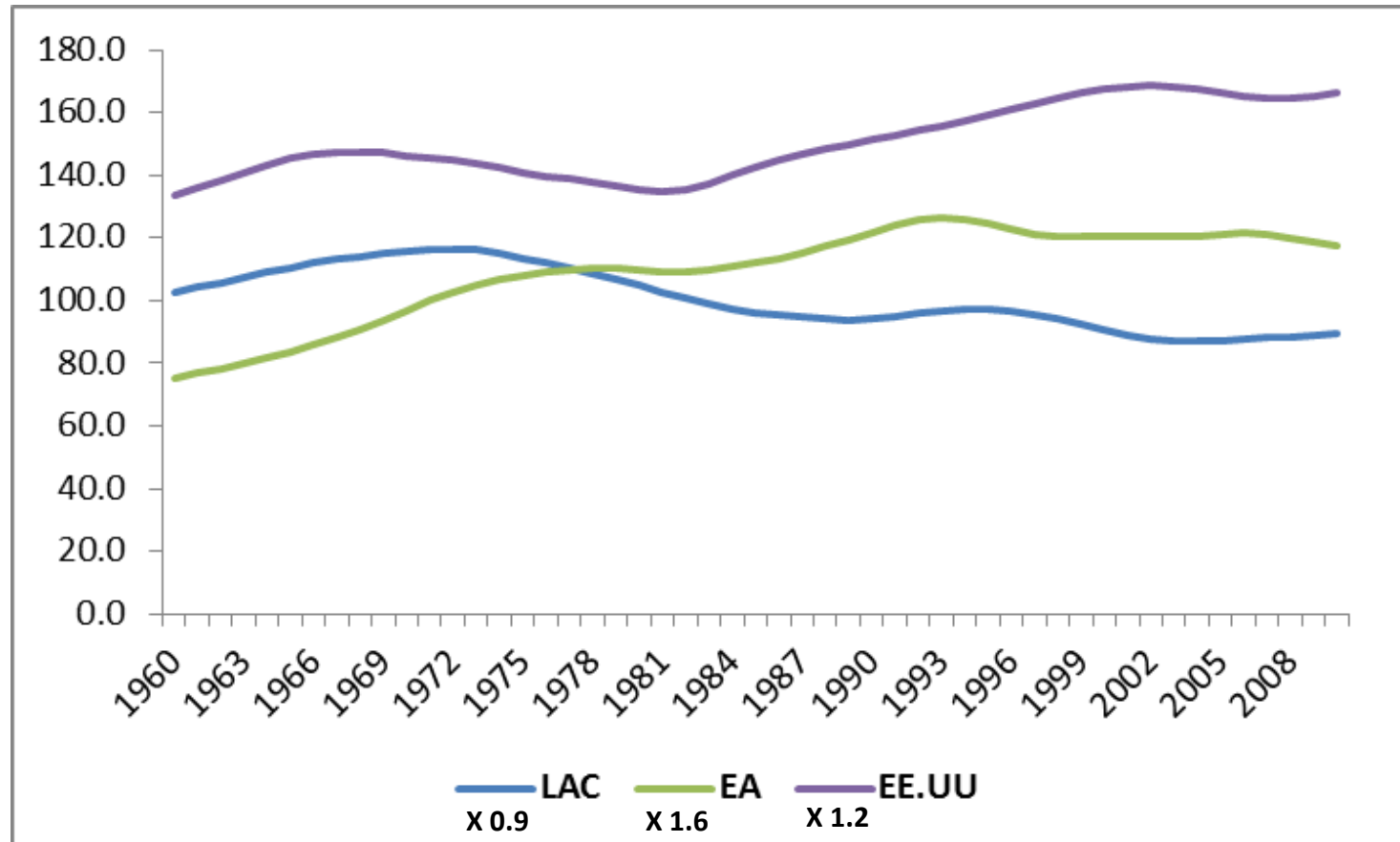
Stock de capital/PIB



Fuente: PWT y cálculos propios.

# Hay algo más y es la productividad, la cual ha sido baja en LAC...

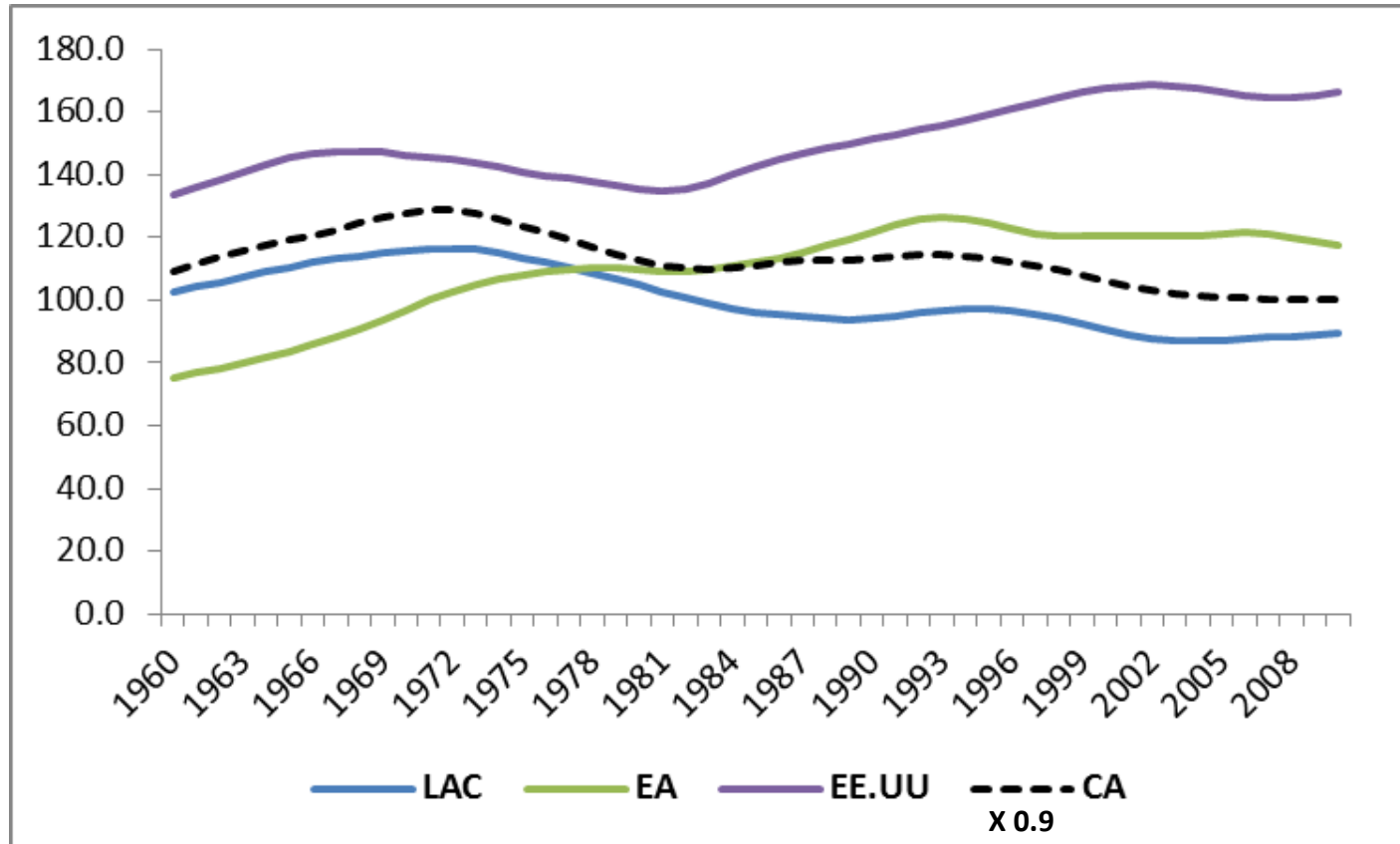
## Productividad total de los factores



Fuente: Fernández-Arias, Eduardo. 2014. "Productivity and Factor Accumulation in Latin America and the Caribbean: A Database (2014 Update)". Washington, DC, United States: Research Department, Inter-American Development Bank.

# ...y Centroamérica no es la excepción

Productividad total de los factores



Fuente: Fernández-Arias, Eduardo. 2014. "Productivity and Factor Accumulation in Latin America and the Caribbean: A Database (2014 Update)". Washington, DC, United States: Research Department, Inter-American Development Bank.

# Objetivo de la presentación

**1. ¿Cuál ha sido el rol de la productividad en el crecimiento de Honduras?**

Quijada y Sierra (2014)

**2. ¿Qué factores inciden sobre la productividad y cómo priorizar intervenciones?**

Izquierdo et al. (2016)

**3. ¿Qué tipo de políticas implementar?**

Cuevas et al. (2014) y Crespi et al. (2014)

## **CONTENIDO**

1. Motivación
2. Rol de la productividad en el crecimiento
3. Determinantes de la productividad
4. Tipología de políticas a implementar
5. Comentarios finales

# ¿Cuál ha sido el rol de la productividad en el crecimiento de Honduras?

Contabilidad del crecimiento a nivel agregado y sectorial

$$Y_t = A_t K_t^\alpha (H_t L_t)^{1-\alpha}$$

$$\hat{Y} = \hat{A} + \alpha \hat{K} + (1 - \alpha)(\hat{L} + \hat{H})$$

$$\hat{A} = \hat{Y} - \alpha \hat{K} - (1 - \alpha)(\hat{L} + \hat{H})$$

$\hat{A}$  es la PTF, el porcentaje de la variación del PIB ( $\hat{Y}$ ) que no es explicado por variaciones del capital ( $\hat{K}$ ), el trabajo ( $\hat{L}$ ) o la educación ( $\hat{H}$ )

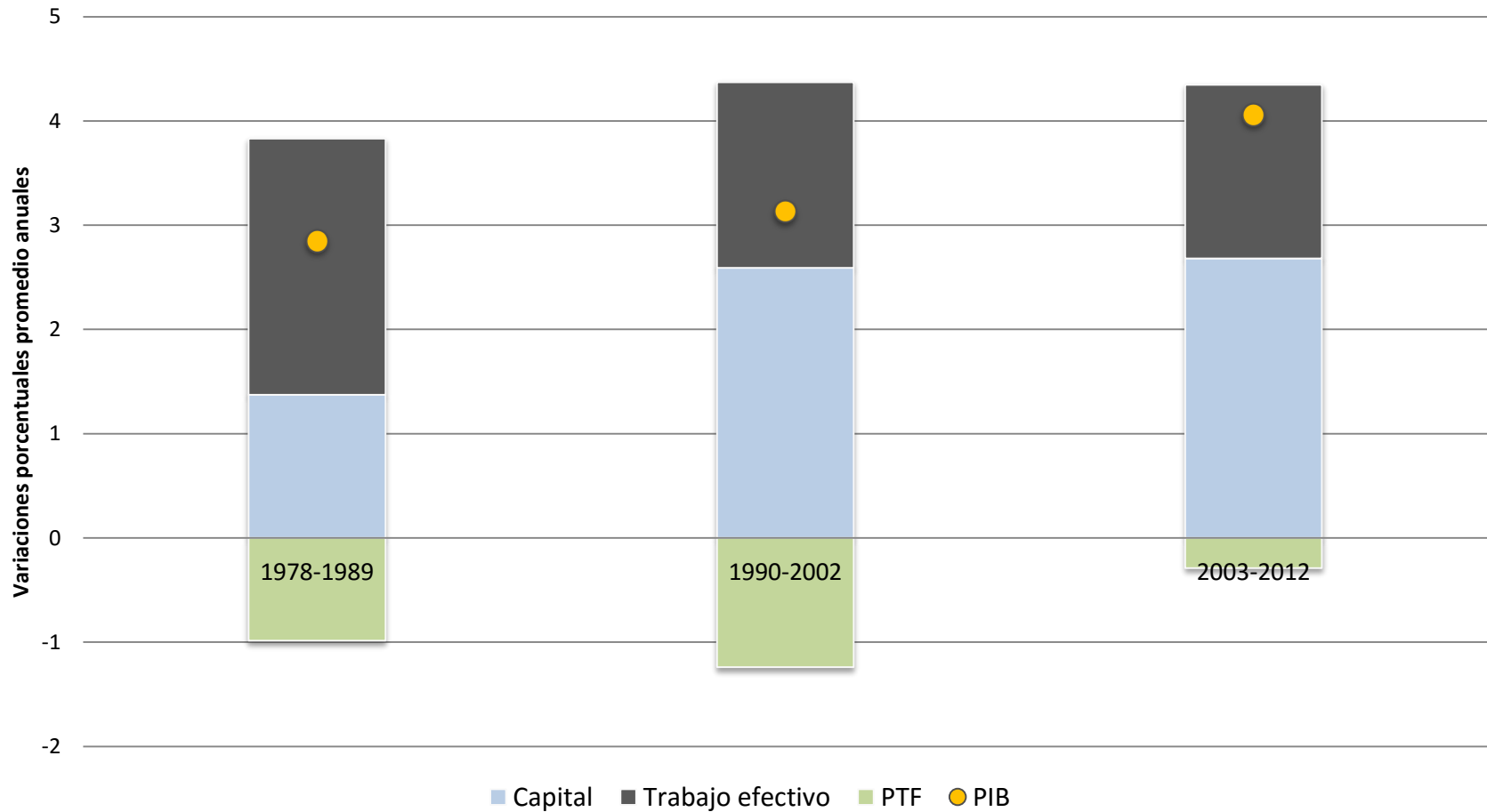
# Empleamos datos de diferentes fuentes

- Número de trabajadores: Penn World Tables
- Proporción de trabajadores: INE
- Inversión: BCH
- Distribución del capital: matriz insumo producto
- Participación del trabajo en la economía (0.45): BCH

También realizamos supuestos sobre la forma funcional de  $H$ , la depreciación y el comportamiento del capital

**Respuesta 1.a: la productividad en Honduras  
presenta contribuciones negativas al  
crecimiento**

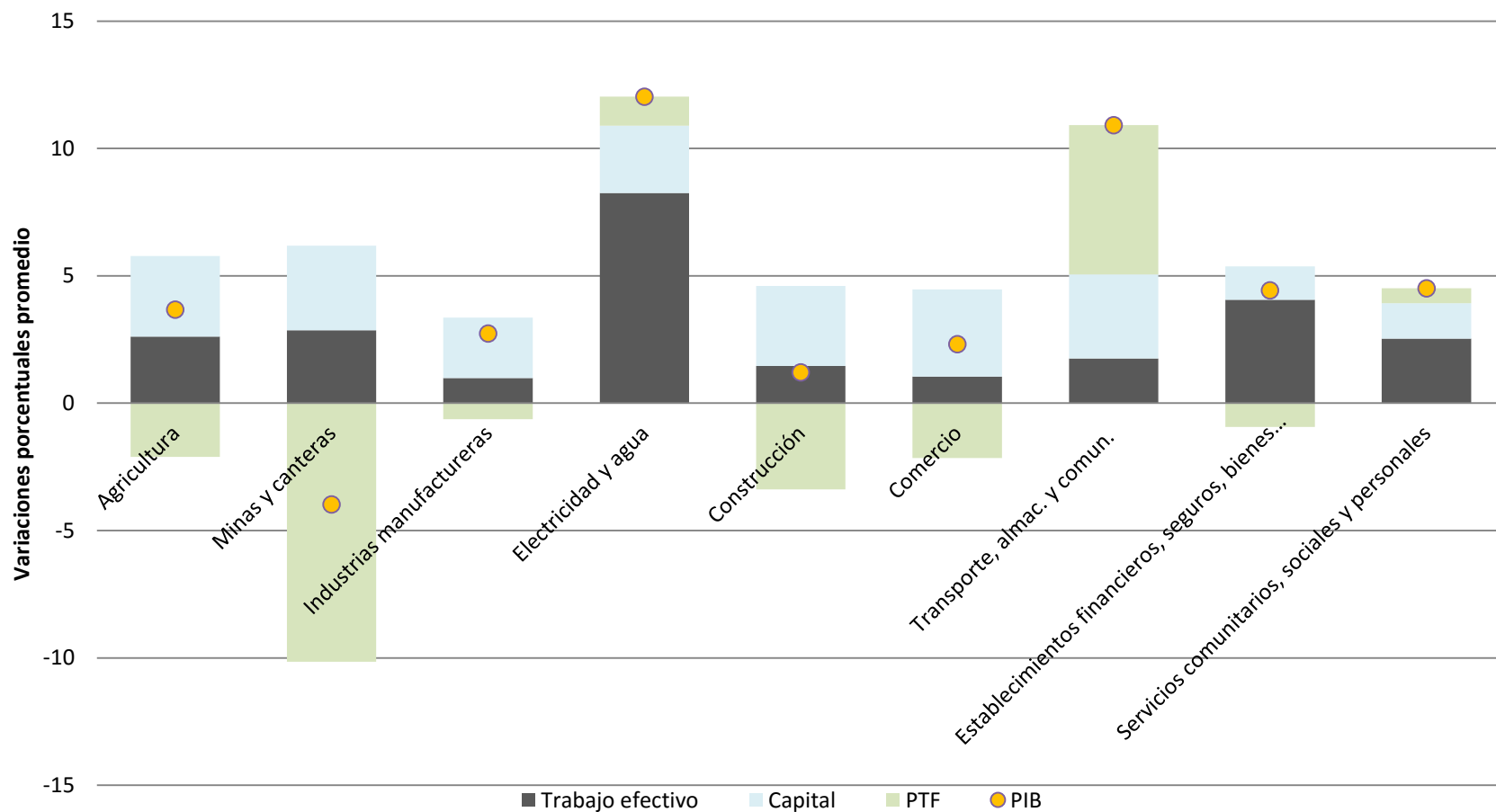
# Contribuciones al crecimiento (1978-2012)



Fuente: Quijada y Sierra (2014).

**Respuesta 1.b: los bajos niveles de  
productividad son generalizados a nivel  
sectorial**

# Contribuciones al crecimiento a nivel sectorial (2003-12)



Fuente: Quijada y Sierra (2014).

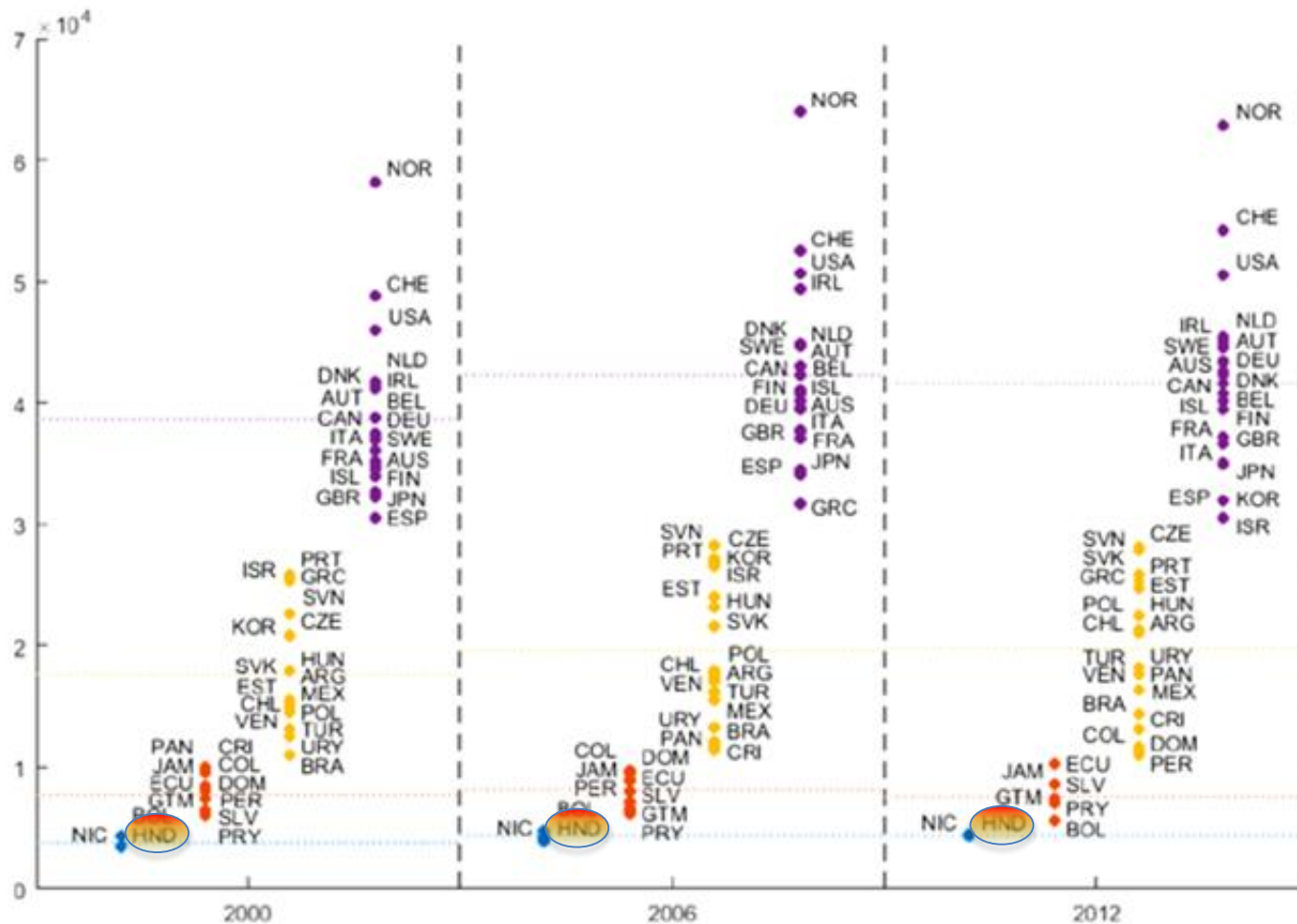
# ¿Qué factores inciden sobre la productividad y cómo priorizar intervenciones?

- En la práctica, difícil identificar los determinantes de la productividad a nivel de país
- Análisis en base a la experiencia internacional
- Recursos y capacidades limitadas –indispensable priorizar-

# Enfoque de prioridades para la productividad y el ingreso (PPI)

- Priorización de determinantes en función del rendimiento esperado (acceder a mayor ingreso)
- 49 países en 4 grupos de ingreso –clusters–
- Foco en 8 sectores (34 indicadores): (i) mercado laboral; (ii) educación; (iii) salud; (iv) infraestructura; (v) innovación; (vi) integración y comercio; (vii) telecomunicaciones y (viii) mercado de capital
- Estimación de probit ordenado (2000-12)

# Grupos de países por ingreso per cápita 2000-12 (Log USD PPP)

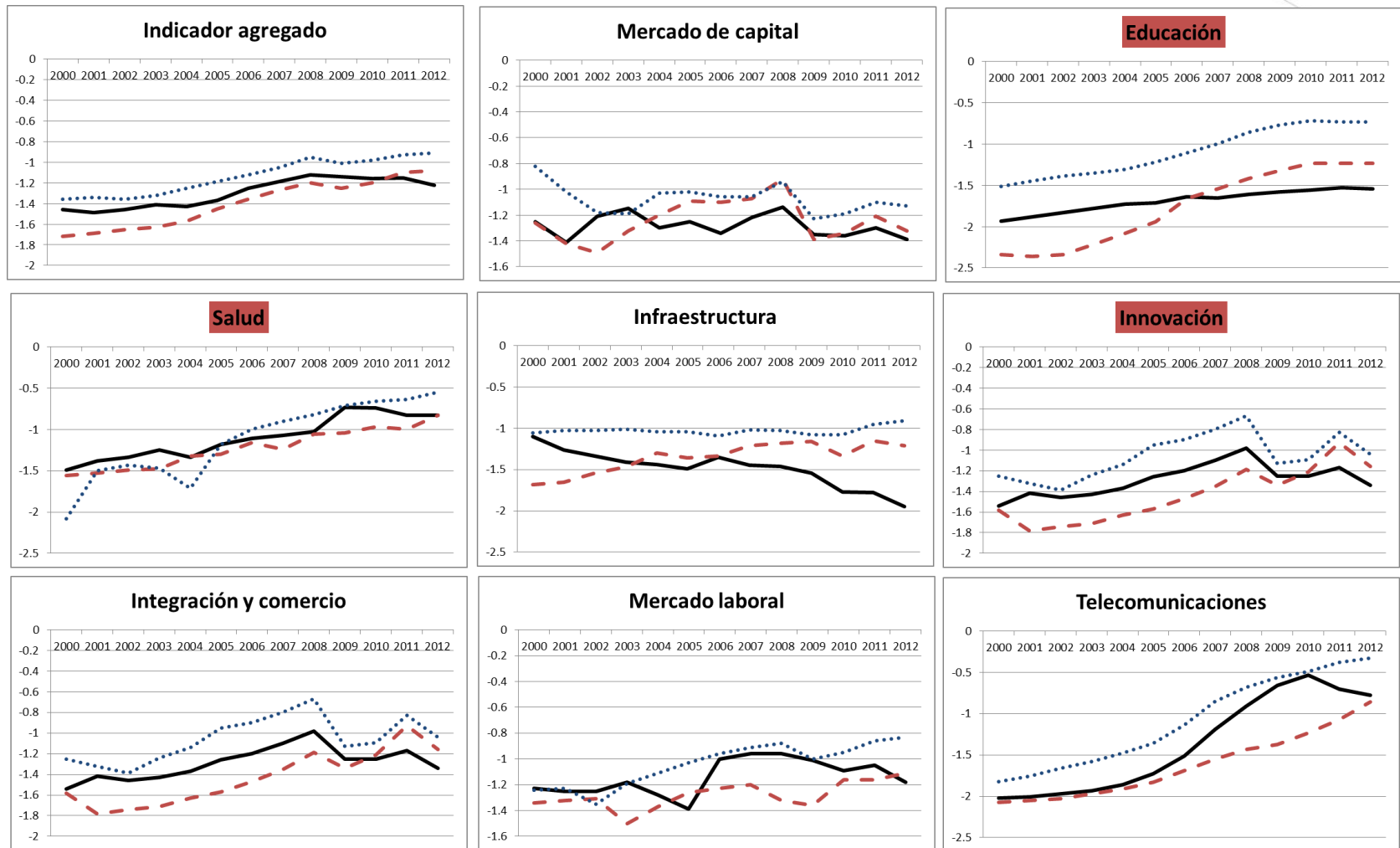


Fuente: Izquierdo et al. (2016).



**Respuesta 2: en Honduras la acumulación de capital humano y la innovación son prioritarios para alcanzar mayores niveles de ingreso**

# Brechas sectoriales



Fuente: Izquierdo et al. (2016).

	Promedio del grupo propio
	Promedio del siguiente grupo
	Honduras



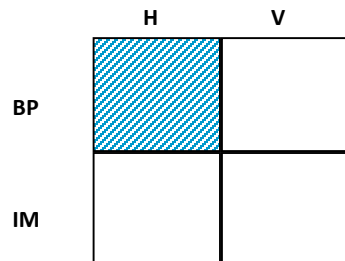
# ¿Qué tipo de políticas implementar?

- Marco conceptual de las Políticas de Desarrollo Productivo (PDP)
- Alcance: (i) verticales (sectoriales); (ii) horizontales (transversales)
- Tipo de intervención: (i) bienes públicos; (ii) intervenciones de mercado

# Políticas de Desarrollo Productivo

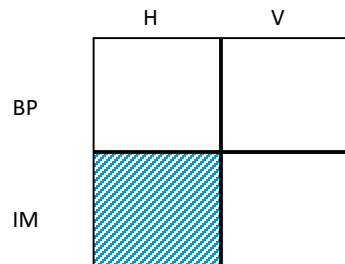
	Políticas horizontales	Políticas verticales
Bien público	<ul style="list-style-type: none"><li>Ventanilla única para el registro de empresas</li><li>Mejorar la calidad de la educación</li><li>Mejorar infraestructura</li></ul>	<ul style="list-style-type: none"><li>Controles fitosanitarios</li><li>Promoción del turismo desde el exterior</li><li>Facilitación del comercio de ciertos productos</li></ul>
Intervenciones de mercado	<ul style="list-style-type: none"><li>Exoneraciones para atraer IED</li><li>Subsidios a la formación laboral, I+D</li></ul>	<ul style="list-style-type: none"><li>Subsidios a sectores específicos</li><li>Exoneraciones impositivas</li><li>Producción estatal</li></ul>

Fuente: Crespi et al (2014).



## Cuadrante bienes Públicos Horizontales (BP / H)

- Ejemplos:
  - Reducir los costos de transacción para abrir una empresa
  - Asegurar respeto a derechos de propiedad
  - Proveer educación de calidad
- Muchos de estos temas tienen que ver con generar un mejor clima de negocios
- Este cuadrante no es controversial



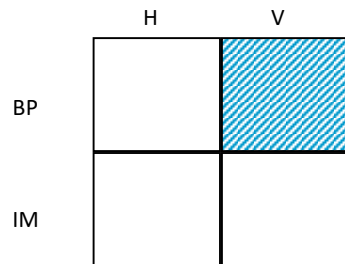
## Cuadrante IM / H

- No son intervenciones que buscan favorecer a ciertos *sectores*, sino estimular ciertas *actividades*.
- Ejemplos:
  - Subsidios a I+D.
  - Subsidios al entrenamiento laboral
  - Subsidios a la inversión en maquinaria
  - Exoneraciones impositivas para atraer IED
- La pregunta clave en este cuadrante es “¿qué falla de mercado se busca resolver?”

	H	V
BP		
IM		

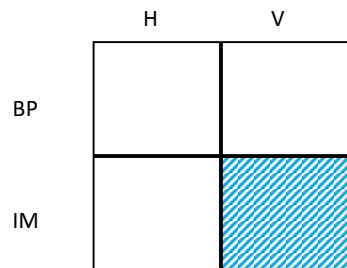
## Cuadrante BP / V

- Entramos en el tema de “*picking winners*”
- ¿Debe el estado proveer bienes públicos que favorezcan ciertos sectores?
- Respuesta: Sí! De hecho, la mayoría de los bienes públicos tienen efectos diferenciados en distintos sectores
  - Control fitosanitario puede ser *input* clave para el sector de frutas y hortalizas, pero no para textiles



## Cuadrante BP / V

- Restringir el rol del Estado a BP puramente horizontales deja de lado intervenciones que estimulan la productividad o permiten el funcionamiento de ciertos mercados, que no serían provistos por el sector privado
- Desafíos: (i) selección de sectores; (ii) identificación de necesidades; (iii) coordinación con sector privado; (iv) provisión de bienes públicos –coordinación entre dependencias públicas-



## Cuadrante IM / V

- Cuadrante más controversial. Se presta a favoritismo y conductas rentistas
- Riesgo de proteger a sectores en declive, sin ventajas comparativas actuales o latentes, con fuerte capacidad de lobby
- Por otro lado, intervenciones en este cuadrante pueden estar ligadas a apuestas estratégicas en sectores específicos que bajo ciertas condiciones pueden ser justificadas, de manera temporal

**Respuesta 3: la experiencia regional indica que las políticas horizontales de bienes públicos son las más adecuadas**

# ¿Qué nos indica la experiencia de CA?

- Foco en políticas horizontales, en particular bienes públicos –marcos institucionales más sencillos y menos vulnerables a la captura de grupos de interés-
- Fortalecer marcos institucionales para el diseño, implementación y seguimiento de políticas verticales –priorizar bienes públicos-

# Evidencia para economías avanzadas identifica efectos de reformas sobre productividad

Impactos de corto y mediano plazo de reformas estructurales en la productividad (% brecha tecnológica promedio)

	Manufactura		Otra producción		Finanzas y negocios		TIC		Distribución		Servicios Personales		Total	
	Corto	Medio	Corto	Medio	Corto	Medio	Corto	Medio	Corto	Medio	Corto	Medio	Corto	Medio
	Regulación mercado de productos	Blue	Blue					Red	Teal	Blue	Blue	Red	Teal	Blue
Regulación del mercado laboral					Red								Red	
Impuestos a la nómina	Blue	Blue					Blue	Teal			Red		Blue	Blue
Trabajadores altamente calificados	Blue	Blue		Dark Blue			Blue	Blue						
Desarrollo e investigación	Blue	Dark Blue					Blue	Dark Blue		Dark Blue			Blue	Dark Blue
Capital en TIC	Dark Blue	Dark Blue						Dark Blue			Blue	Dark Blue	Blue	Dark Blue
Infraestructura			Blue	Blue	Teal	Teal	Blue	Blue			Red	Red	Blue	Blue

Fuente: FMI (2015)



# Honduras debe seguir generando condiciones que propicien la productividad y el crecimiento

- Estabilidad macroeconómica
- Capital humano
- Innovación, I+D, articulación con sector privado y academia
- Infraestructura productiva
- Articulación entre políticas macro y micro bajo enfoque de desarrollo productivo

**¡MUCHAS GRACIAS!**



# **Productividad: factor clave del crecimiento**

Alejandro Quijada

Economista del BID para Honduras

